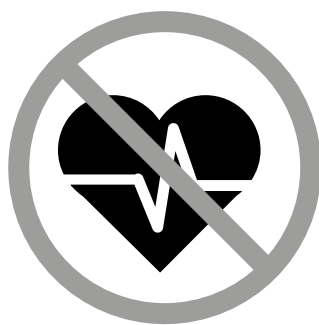
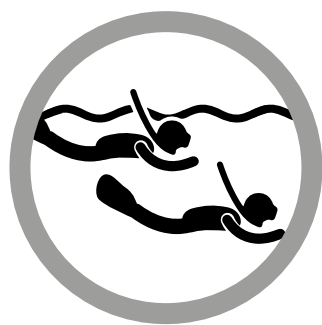
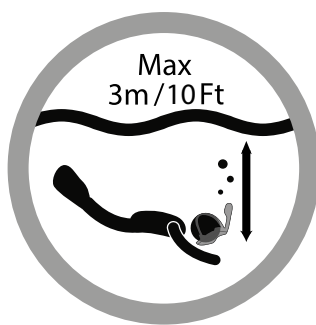
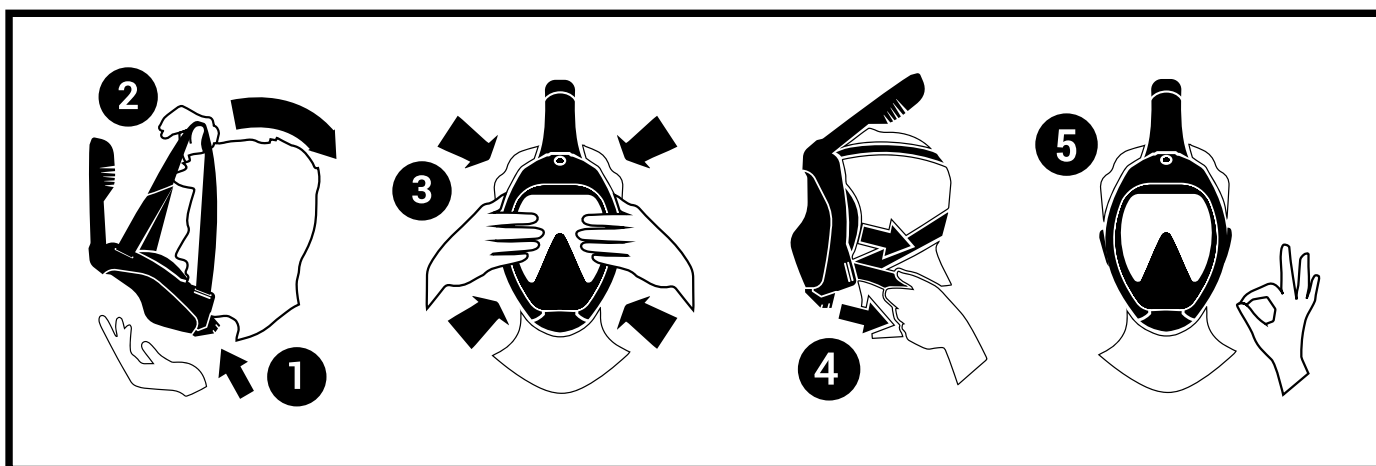


EASYBREATH 900



+ 12

Edad recomendada

See EU declaration of conformity on the website : <https://support.decathlon.fr/languages> 1) Choose your language on the homepage. 2) Enter the article and/or model code in the search engine. 3) Open the product sheet. 4) The declaration is available at the bottom of the product sheet. Voir déclaration UE de conformité sur le site : <https://support.decathlon.fr/languages> 1) Choisir votre langue sur la page d'accueil. 2) Renseigner le code article et/ou modèle dans le moteur de recherche. 3) Ouvrir la fiche du produit. 4) La déclaration est disponible en bas de la fiche du produit. Véase la declaración de conformidad UE en la página de Internet: <https://support.decathlon.fr/languages> 1) Seleccionar el idioma en la página de inicio 2) Introducir el código del artículo o modelo

Regulation (EU) 2016/425. - ParnameHT (EC) 2016/425. - Nariadenie (EÚ) 2016/425. - Verordnung (EU) 2016/425. - Kανονισμός (ΕΕ) 2016/425. - Reglamento (UE) 2016/425. - Règlement (UE) 2016/425. - Uredba (EU) 2016/425. - Az Európai Parlament és a Tanács (EU) 2016/425 rendelete. - Regulamento DPI (UE) 2016/425. - Reglamentas (ES) 2016/425. - Piesardzibas pasākumi: - Verordening (EU) 2016/425. - Przepisy (UE) 2016/425. - Regulamento (UE) 2016/425. - Regulamentul (UE) 2016/425. - Nariadenie (EÚ) 2016/425. - Uredba (EU) 2016/425. - Förordning (EU) 2016/425. - Määrus (EL) 2016/425. - Nb: n° 0078 - INPP : Entrée n°3 - Port de la Pointe Rouge - 13008 Marseille - France.

DE Zu Ihrer Sicherheit lesen Sie bitte die beigefügte Anleitung.

Benutze diese Maske immer mit dem Schnorchel. Diese Maske ist konzipiert für das Beobachten des Meeresgrundes und sollte unter Bedingungen leichter bis mäßiger Intensität genutzt werden. Diese Maske eignet sich nicht für das Schwimmen. Diese Vorrichtung darf nur in einer maximalen Tiefe von 3m/10ft verwendet werden.

DECATHLON haftet nicht für Unfälle oder Verletzungen, die auf einen unsachgemäßen Gebrauch des Produkts, Nichtbeachtung der Anweisungen in dieser Benutzeranleitung oder Veränderungen des Produkts zurückgehen.

VORSICHTSMASSNAHMEN

Benutze die Maske immer mit dem Schnorchel. Diese Maske ist konzipiert für das Beobachten des Meeresgrundes und sollte unter Bedingungen leichter bis mäßiger Intensität genutzt werden. Diese Maske eignet sich nicht für das Schwimmen. Diese Vorrichtung darf nur in einer maximalen Tiefe von 3m/10ft verwendet werden.

Diese Maske erfüllt die Sicherheits- und Gesundheitsanforderungen der Europäischen Verordnung 2016/425 über persönliche Schutzausrüstung (PSA).

Sie schützt die Augen des Tauchers vor direktem Kontakt mit dem Wasser. Die Scheibe der Maske hält Einwirkungen unter normalen Nutzungsbedingungen stand. Nicht mit aufgesetzter Maske tauchen oder ins Wasser springen. Die Maske nicht am Schnorchel tragen.

FÜR KINDER

Dieses Produkt ist kein Spielzeug. Nicht für Kinder unter 12 Jahren geeignet. Nur in einer Tiefe, in der das Kind stehen kann und unter Aufsicht eines Erwachsenen verwenden. Kinder bei der Nutzung des Produkts genau beobachten.

ANWEISUNGEN

Um eine perfekte Dichtigkeit sicherzustellen, wähle eine an dein Gesicht angepasste Maske. Eine bestimmte Größe wird nicht jedem passen. Stelle sicher, dass sich zwischen dem Dichtrand und deinem Gesicht kein Spalt befindet. Ein Bart kann eine perfekte Dichtigkeit verhindern. Wenn du die Maske zum ersten Mal benutzt, dann überprüfe die Dichtigkeit deiner Maske mit deinem Gesicht in flachem Wasser, in dem du stehen kannst. Bevor du die Maske aufsetzt, stecke den Schnorchel bis zum Anschlag auf und überprüfe das Vorhandensein der Dichtung. Setze die Maske auf und positioniere sie richtig auf deinem Gesicht. Stelle sicher, dass sich keine Haare in der Maske befinden. Passe die Maske dann über die zwei Verschlusschnallen an, um sicherzustellen, dass die Maske hält und keine Lücken in der Dichtung um das Gesicht herum bestehen. Das Kopfband muss sich mittig oben auf dem Kopf befinden.

Über das Abziehen der Maske in flachem Wasser, in dem du stehen kannst. Du musst in der Lage sein, deine Maske mühelos abzuheben, wenn Wasser in die Maske eintritt, um ernste Verletzungen, das Ertrinken oder den Tod zu verhindern. Wasser kann von Zeit zu Zeit in die Maske eindringen; das ist normal. Überprüfe vor jedem Gebrauch, ob deine Ausrüstung einwandfrei funktioniert und stelle sicher, dass die Luftzirkulation und der Wasserablauf über das Ventil unten an der Maske durch nichts blockiert werden. Die Maske verfügt über ein „Dry Top“-System. Dieses System wurde entwickelt, um zu verhindern, dass Wasser in den Schnorchel eindringt, wenn das Meer unruhig ist, bei kleinen Wellen an der Oberfläche oder wenn der Nutzer seinen Kopf zur Beobachtung des Meeresbodens zu weit nach vorne neigt. Der Schnorchel verfügt über einen Schwimmer, der beim Abtauchen im Schnorchel hochsteigt, um die Öffnung abzudichten. Denke nach dem Tauchen bei der Rückkehr an die Oberfläche an das Ausblasen, damit der Schwimmer wieder absinkt. Stelle eine gute Beweglichkeit des Schwimmers im Schnorchel sicher. Wenn Wasser in die Maske eindringt, dann hebe den Kopf aus dem Wasser und das Wasser wird nach und nach durch das Ventil unten in der Maske abfließen.

Vermeide Kontakt deiner Easybreath-Maske mit Sand, um die Scheibe vor Kratzern zu schützen. Ist Sand vorhanden, dann drücke den Schnorchel nicht mit Gewalt an seinen Platz. Spüle den Schnorchel und die Maske zuerst ab. Sand kann auch das Schwimmerventil im Schnorchel verstopfen. Benutze einen Schlüssel, den du durch die hinteren Öffnungen des Schnorchels führen kannst, um das Schwimmerventil wieder freizubekommen. Spüle den Schnorchel dann gründlich ab.

Vermeide Kontakt der Maske mit Lösungs- und Reinigungsmitteln. Für eine maximale Lebensdauer deines Produkts vermeide unnötige Sonneneinstrahlung. Setze deine Maske nicht für längere Zeit direkter Sonneneinstrahlung oder hohen Temperaturen aus (60 °C / 140 °F). Achtung: Wenn du deine Ausrüstung in der Sonne liegen lässt, können die dunklen Teile sehr warm werden. Vorsicht ist geboten, bevor du sie benutzt.

Dieses Produkt kann auf empfindlicher Haut möglicherweise Reaktionen hervorrufen. Im Falle von Hautirritationen solltest du sofort aufhören, das Produkt zu benutzen. Wende dich bei Zweifeln oder Fragen an deinen Arzt.

PFLEGEHINWEISE

Nach Gebrauch die Maske mit frischem Wasser gründlich abspülen. Vergewissere dich, dass alle Verschmutzungen (Salz, Sand, Algen etc.) entfernt wurden. Um ein einwandfreies Funktionieren des Anti-Beschlag-Systems sicherzustellen, reinige regelmäßig per Hand die Innenseite des Maskenglasses mit Spülmittel. Achte dabei darauf, die Ventile an beiden Seiten der Nase und des Kinns nicht zu berühren. Vor Licht geschützt lagern.

TESTS & KONFORMITÄT

Von Decathlon entwickeltes und entworfenes Produkt. In Ermangelung einer spezifischen normativen Vorgabe für Schnorchel-Vollmasken wurde das Produkt auf Grundlage eines Testprotokolls getestet, durchgeführt von INPP, Prüflabor, Port de la Pointe Rouge, 13008 Marseille, Frankreich. Das Testprotokoll basiert auf den Testmethoden der Normen für Tauchmasken (EN16805:2015) und Schnorchel (EN1972 §3.4). Das Produkt hat weltweit eine beschränkte Garantie von 2 Jahren. Die Konditionen und mehr Details findest du auf der DECATHLON-Website deines Landes. unter Lizenz von Ocean Reef Group.